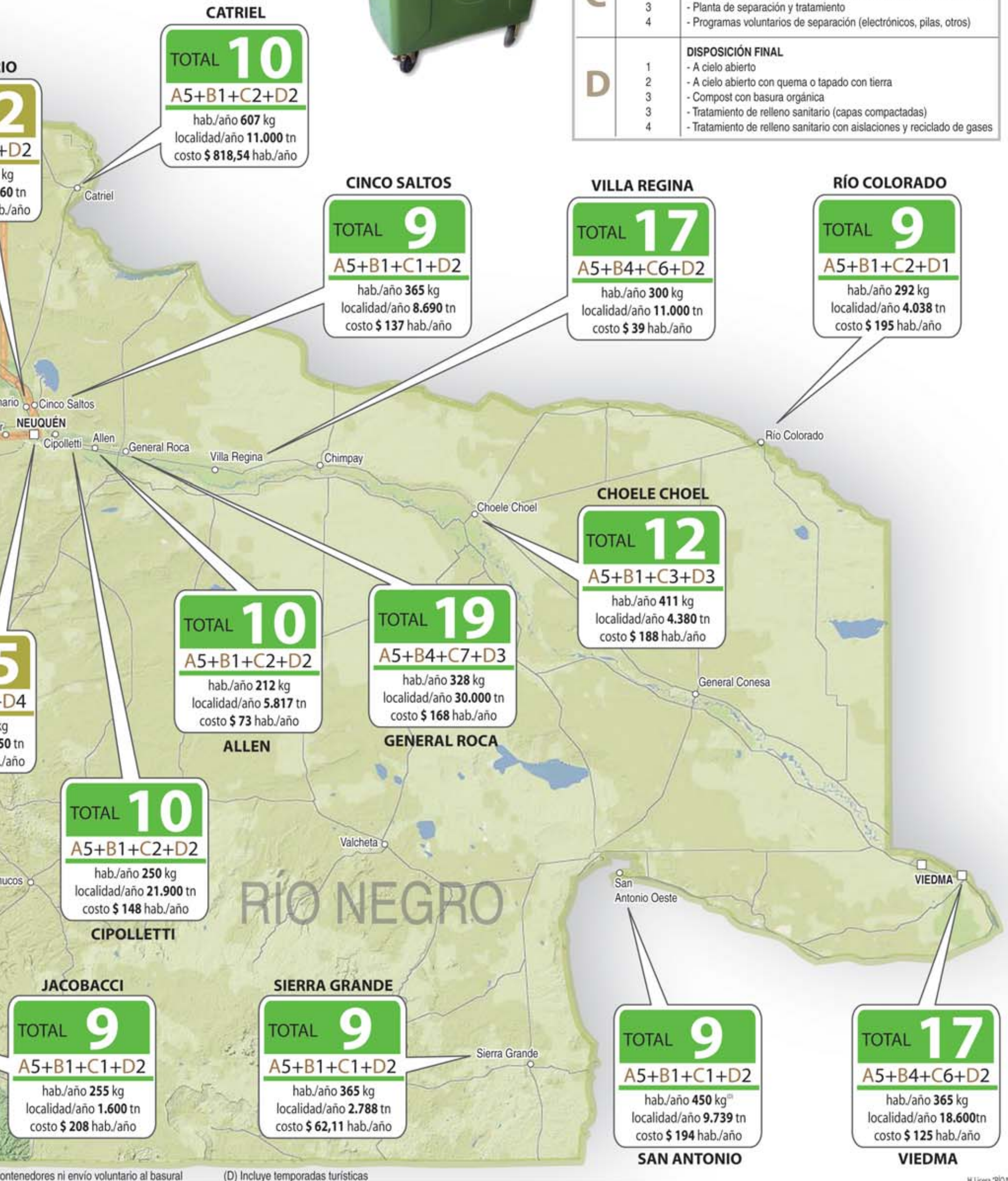


Elaboración de un diagnóstico regional sobre la gestión de residuos –generación, recolección, tratamiento en las ciudades, ordenados según su nivel de avance ambiental.



Etapa	Coefficiente de sustentabilidad	Gestión de residuos
A	5 4	GENERACIÓN (prácticas de consumo, reutilización y reciclado) - Prohibición de bolsas plásticas en comercios - Prohibición parcial (tres bolsas por persona)
B	1 4	RECOLECCIÓN - General - Diferenciada, puntos limpios (preseparación comunitaria)
C	1 2 3 4	TRATAMIENTO - No se separa ni se recicla - Separación elemental (cartones, metales, vidrios y plásticos), curajeo - Planta de separación y tratamiento - Programas voluntarios de separación (electrónicos, pilas, otros)
D	1 2 3 3 4	DISPOSICIÓN FINAL - A cielo abierto - A cielo abierto con quema o tapado con tierra - Compost con basura orgánica - Tratamiento de relleno sanitario (capas compactadas) - Tratamiento de relleno sanitario con aislaciones y reciclado de gases



Contenedores ni envío voluntario al basural

(D) Incluye temporadas turísticas